

POZNÁMKA

TYP MÍSTNOSTI DLE ČSN 33 2140 JE UVEDEN U ČÍSLA MÍSTNOSTI V ŠESTIÚHELNÍKU
TOTO OZNAČENÍ JE POUZE INFORMATIVNÍ, UVEDENÁ ČSN JIŽ NENÍ V PLATNOSTI
TYP MÍSTNOSTI DLE ČSN 33 2000-7-710 JE UVEDEN U ČÍSLA MÍSTNOSTI V KROUŽKU
TYP UVEDEN PODLE PŘÍLOHY B, TABULKY B.1
PŘEDMĚTY SANITÁRNÍHO VYBAVENÍ JSOU DODÁVKOU STAVBY VČETNĚ ARMATUR
DODÁVKOU STAVBY JSOU TAKÉ BATERIE A ODPADY K PRACOVNÍM LINKÁM
Ⓐ ELEKTROSTATICKY VODIVÁ PODLAHA – VNITŘNÍ ODPOR V ROZSAHU 5x10⁴ – 10⁶ OHM
VŠECHNY VÝVODY MEDICINÁLNÍCH PLYNŮ VČETNĚ UKONČOVACÍCH PRVKŮ ŘEŠÍ PROJEKT MP

LEGENDA

LR – LŮŽKOVÁ RAMPa – HORNÍ HRANA 1700mm VYSOKO
1xKYSÍK, EL.ZÁSUVKY 4xMDO, DOROZUMÍVÁNÍ SESTRA-PACIENT
1xDATOVÁ DVOUZÁSUVKA RJ45, SVĚTLO PŘÍMÉ A NEPŘÍMÉ, MEDIŠTÝ

C – CENTRÁLA DOROZUMÍVACÍHO SYSTÉMU PACIENT-SESTRA m.č. 329
PROPOJENÍ S PŘÍPOJKAMI NA MOSTECH ŘEŠÍ PROJEKT SLABOPROUDU
TV – UZAVŘENÝ TELEVIZNÍ OKRUH + PC + EL. ZÁSUVKA 230V – 2,2m VYSOKO

d VÝVOD STUDENÉ VODY 3/4", 600mm VYSOKO, UKONČIT KOHOUTEM
(PRAČKOVÝ VÝVOD) VNĚJŠÍ ZÁVIT 3/4"

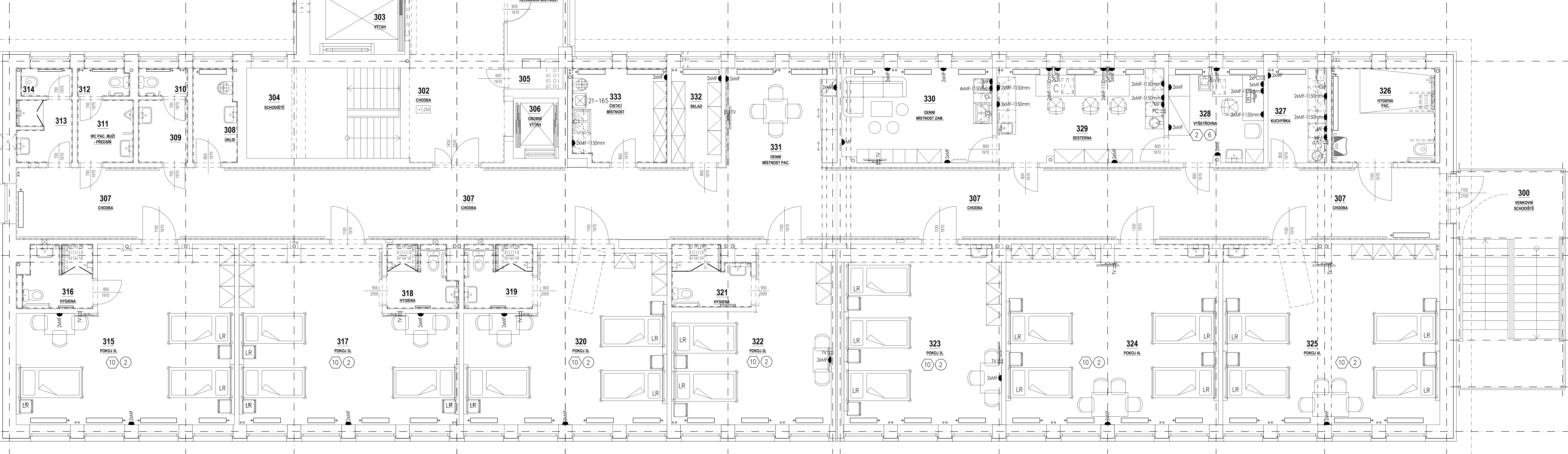
h ODPAD Js50mm, PŘES SIFON, 400mm VYSOKO

NÁLEŽITOSTI VÝKRESU

ZNAČENÍ ZÁSUVKOVÝCH VÝVODŮ
21-165 DESINFEKTOR PODLOŽNÍCH MÍS

LEGENDA MÍSTNOSTÍ

ČM	ÚČEL MÍSTNOSTI	m ²	PODLAHA	OZN.	ZVLÁŠTNÍ OPRAVY STĚN
300	VENKOVNÍ SCHODIŠTĚ	26,5	-	K4	-
301	RELAXAČNÍ MÍSTNOST	5,7	PVC PODLAHOVNA		Podlahová vyléžena na stěnu v=100 mm.
302	CHODBA	23,1	PVC PODLAHOVNA		Podlahová vyléžena na stěnu v=100 mm.
303	VÝTAH	6,6	-	-	-
304	SCHODIŠTĚ	15,3	STAVAJÍCÍ TERAKO	-	-
305	TECHNICKÁ MÍSTNOST	1,4	BETONOVÁ		Keramický sál v=100 mm.
306	OSOBNÍ VÝTAH	3,0	-	-	-
307	CHODBA	115,2	PVC PODLAHOVNA		Podlahová vyléžena na stěnu v=100 mm.
308	OKLID	4,7	KERAMICKÁ DLÁŽBA		Keramický obklad v=200 mm.
309	WC PACIENTI ŽENY – PŘEDSÍŇ	3,5	KERAMICKÁ DLÁŽBA		Keramický obklad v=200 mm.
310	WC PACIENTI ŽENY	1,6	KERAMICKÁ DLÁŽBA		Keramický obklad v=200 mm.
311	WC PACIENTI MUŽ – PŘEDSÍŇ	4,1	KERAMICKÁ DLÁŽBA		Keramický obklad v=200 mm.
312	WC PACIENTI MUŽ	1,9	KERAMICKÁ DLÁŽBA		Keramický obklad v=200 mm.
313	HYGIENA ZAMĚSTNANCŮ	4,9	KERAMICKÁ DLÁŽBA		Keramický obklad v=200 mm.
314	WC ZAMĚSTNANCŮ	1,6	KERAMICKÁ DLÁŽBA		Keramický obklad v=200 mm.
315	POKOJ 3L	37,8	PVC PODLAHOVNA		Podlahová vyléžena na stěnu v=100 mm.
316	HYGIENA	5,2	KERAMICKÁ DLÁŽBA		Keramický obklad v=200 mm.
317	POKOJ 3L	37,7	PVC PODLAHOVNA		Podlahová vyléžena na stěnu v=100 mm.
318	HYGIENA	5,0	KERAMICKÁ DLÁŽBA		Keramický obklad v=200 mm.
319	HYGIENA	4,9	KERAMICKÁ DLÁŽBA		Keramický obklad v=200 mm.
320	POKOJ 3L	34,1	PVC PODLAHOVNA		Podlahová vyléžena na stěnu v=100 mm.
321	HYGIENA	5,1	KERAMICKÁ DLÁŽBA		Keramický obklad v=200 mm.
322	POKOJ 2L	25,2	PVC PODLAHOVNA		Podlahová vyléžena na stěnu v=100 mm.
323	POKOJ 3L	31,0	PVC PODLAHOVNA		Podlahová vyléžena na stěnu v=100 mm. Keramický obklad výšky 180 mm nadhlávkou 180 mm nad podlahu, ze smyčadel.
324	POKOJ 4L	41,7	PVC PODLAHOVNA		Podlahová vyléžena na stěnu v=100 mm. Keramický obklad výšky 180 mm nadhlávkou 180 mm nad podlahu, ze smyčadel.
325	POKOJ 4L	42,9	KERAMICKÁ DLÁŽBA		Podlahová vyléžena na stěnu v=100 mm. Keramický obklad výšky 180 mm nadhlávkou 180 mm nad podlahu, ze smyčadel.
326	HYGIENA PACIENTI	11,0	KERAMICKÁ DLÁŽBA		Keramický obklad v=200 mm.
327	KUCHYŇKA	6,1	PVC PODLAHOVNA		Podlahová vyléžena na stěnu v=100 mm.
328	VÝŠETŘOVNA	10,6	PVC PODLAHOVNA		Podlahová vyléžena na stěnu v=100 mm. Keramický obklad výšky 180 mm nadhlávkou 180 mm nad podlahu, ze smyčadel.
329	SESTERNA	17,8	PVC PODLAHOVNA		Podlahová vyléžena na stěnu v=100 mm.
330	DENNÍ MÍSTNOST ZAMĚSTNANCŮ	15,7	PVC PODLAHOVNA		Podlahová vyléžena na stěnu v=100 mm.
331	DENNÍ MÍSTNOST PACIENTŮ	12,1	PVC PODLAHOVNA		Podlahová vyléžena na stěnu v=100 mm.
332	SKLAD	5,2	PVC PODLAHOVNA		Podlahová vyléžena na stěnu v=100 mm.
333	ČISTÍCÍ MÍSTNOST	10,0	KERAMICKÁ DLÁŽBA		Keramický obklad v=200 mm.
334	CHODBA	35,0	PVC PODLAHOVNA		Podlahová vyléžena na stěnu v=100 mm.
335	SKLAD	4,1	PVC PODLAHOVNA		Podlahová vyléžena na stěnu v=100 mm.
336	WC PACIENTI IMOBILNÍ	6,0	KERAMICKÁ DLÁŽBA		Keramický obklad v=200 mm.
337	INSPEKČNÍ POKOJ LÉKAŘE	16,5	PVC PODLAHOVNA		Podlahová vyléžena na stěnu v=100 mm.
338	HYGIENA	4,7	KERAMICKÁ DLÁŽBA		Keramický obklad v=200 mm.
339	KANCELÁŘ SOCIÁLNÍ PRACOVNICE	10,2	PVC PODLAHOVNA		Podlahová vyléžena na stěnu v=100 mm.
340	SPOLÉČENSKÁ MÍSTNOST	50,7	PVC PODLAHOVNA		Podlahová vyléžena na stěnu v=100 mm. Keramický obklad výšky 180 mm nadhlávkou 180 mm nad podlahu, ze smyčadel.
341	PŘÍPRAVNA	10,3	PVC PODLAHOVNA		Podlahová vyléžena na stěnu v=100 mm.
342	VÝCHAM SESTRA	19,5	PVC PODLAHOVNA		Podlahová vyléžena na stěnu v=100 mm.
343	INSTALAČNÍ POKOJ	2,8	-	-	-



NEMOCNICE KARVÍNA - RÁJ, PŘÍSPĚVKOVÁ ORGANIZACE		DOKUMENTACE PRO PROVÁDĚNÍ STAVBY	
Stavěbník: Nemocnice Karvina Ráj, příspěvková organizace Výmňachov 398/5, 734 01 Karvina	Autorizační razítko: Schéma: 		
Generální projektant: MEDICOPROJEKT, s.r.o. Kroftova 45, 610 00 BRNO tel. 541 211 400 medicoprojekt@medicoprojekt.cz http://www.medicoprojekt.cz			
Hlavní autor projektu: Ing. VLADIMÍR KUNDERA Ing. LUDĚK VACULA			
Alco: Zřízení LDN pro pacienty se zvýšeným hygienickým režimem a přesun očního centra			
Zpracoval: doc. Ing. PAVEL BEDNÁŘEK Inženýrská činnost 664 01 Bělácká nad Svitavou tel. 565220044 Pavel.Bednarik.LD@seznam.cz	Zodpovědný projektant: Pavel Bednárka 	Výpovědný: Pavel Bednárka 	PARE:
Soubor (PS): PS 02 - Lékařská technologie	Datum: Zadávací číslo Formát: Stupň: Město:	Srpén 2023 DPS-05-2023 1844 DPS Čas přílohy: D.3-6	
Číslo PD: Lékařská technologie			
Příloha: Půdorys 3.NP			